

## Favoriser le développement global des enfants

Cette approche éducative met l'accent sur le processus d'apprentissage plutôt que sur le résultat. Les différentes dimensions du développement (affective, physique et motrice, sociale et morale, cognitive et langagière) sont étroitement liées et s'influencent entre elles. « ...chaque moment de vie ou activité permet à l'enfant de progresser sur plusieurs dimensions de son développement à la fois. »

(Parcours p.46)

En offrant un programme d'activités qui respecte les principes de base du programme éducatif «Accueillir la petite enfance» et qui favorise le développement des enfants dans chacune de ses dimensions, le CPE contribue au développement harmonieux des enfants. L'enfant apprend de façon continue à travers trois types d'activités, soit les activités de routine, les activités de jeu (libre, en atelier ou proposé par l'adulte) et les activités de transitions.

*Parcours: démarche d'orientation de qualité et de rédaction d'une plateforme pédagogique, Regroupement des CPE des régions de Québec et Chaudière-Appalaches. Programme éducatif: Accueillir la petite enfance, MFA 2007.*



Notre CPE est situé au rez-de-chaussée du Patro de Charlesbourg. Nous avons deux pouponnières de 10 bébés et 7 locaux accueillant des groupes de 18 mois et plus. Notre installation compte 80 enfants. Il y a un groupe d'appartenance par local. Dans chaque local on retrouve du mobilier adapté aux enfants permettant de rendre le matériel accessible tout au long de la journée. Le matériel est diversifié et permet de répondre aux besoins des enfants selon les différentes dimensions du développement.



Cette plateforme est le fruit d'un processus impliquant l'ensemble de l'équipe de travail. Des sondages, des activités et des réflexions collectives ont alimenté les discussions en réunion d'équipe. Toutes ces activités ont aussi permis de guider le comité pédagogique formé de deux éducatrices, de la directrice générale et de la directrice adjointe à la pédagogie dans la rédaction du présent document.

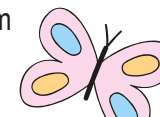
Une version complète de la plateforme est disponible sur le site internet du CPE : [www.cpepatro.com](http://www.cpepatro.com)



## Plateforme pédagogique



CPE Patro Bouts d'choux  
7700 3<sup>e</sup> Avenue Est  
Québec, QC  
G1H 7J2  
Tel : 418 626-2669  
[www.cpepatro.com](http://www.cpepatro.com)



## L'histoire

La belle histoire du CPE Patro Bouts d'choux commence en 1995 lorsque le Patro de Charlesbourg met sur pied le secteur des Bouts d'choux (2-4 ans) afin de répondre aux besoins de garde, de socialisation et de répit des enfants et des mères à la maison ou travaillant à temps partiel du secteur. À l'automne 1997, l'annonce de la politique familiale de la ministre Pauline Marois incite les parents à s'organiser afin d'obtenir un permis de centre de la petite enfance. C'est en 2000 que les opérations du CPE débutent, d'abord par l'implantation de 50 places en milieu familial. L'inauguration de l'installation construite à même les locaux du Patro de Charlesbourg et accueillant 50 enfants a lieu en mars 2001. En octobre 2012, 30 nouveaux enfants font leur entrée au CPE, ce qui porte à 80 le nombre d'enfants accueillis quotidiennement.

Le CPE Patro Bouts d'choux a élaboré sa plateforme pédagogique en se basant sur le programme éducatif «*Accueillir la petite enfance*» du ministère de la Famille.

Elle est la référence incontournable pour toutes les personnes qui fréquentent le CPE ou qui y collaborent. La plateforme permet de:

- Guider le personnel éducateur;
- Favoriser la cohérence des interventions et la concertation autour des principes de base;
- Guider le processus décisionnel du CPE;
- Assurer aux enfants des services de qualité;
- Guider la gestion des ressources humaines.

## La mission du CPE

Le CPE Patro Bouts d'choux est un organisme qui a pour mission de voir au bien-être, à la santé et à la sécurité des enfants qui lui sont confiés. Elle comprend également celle d'offrir un milieu de vie propre à stimuler leur développement sur tous les plans, de leur naissance à leur entrée à l'école et de prévenir l'apparition ultérieure de difficultés d'apprentissage, de comportement ou d'insertion sociale.

Le CPE véhicule une mission communautaire qui consiste entre autres à créer un milieu de vie où la famille, les enfants et les parents sont accompagnés à travers les différentes étapes de leur cheminement. De plus, il entretient des liens de partenariat avec le Patro de Charlesbourg, partenaire privilégié, et d'autres organismes du milieu.

## Les valeurs éducatives

### Respect

Ensemble d'attitudes et de comportements qui nous porte à agir avec considération envers les enfants, les parents et les membres du personnel.

### Bien-être

État agréable, faisant référence à la notion de plaisir et de contentement dans la satisfaction des besoins de l'individu.

### Démocratie

Approche qui considère que les individus ont le potentiel nécessaire à leur apprentissage, où les idées comptent et qui favorise la liberté d'expression. L'approche reconnaît que pour se réaliser, l'individu doit y prendre une part active.

## Les parents, nos alliés

Nous croyons à l'importance d'établir une relation de partenariat avec les parents. Ce partenariat se fonde sur l'idée qu'ils sont les principaux responsables de l'éducation de leur enfant et qu'ils s'appuient sur leurs compétences pour assumer ce rôle. Nous croyons à l'importance d'établir une relation privilégiée et authentique avec chacune des familles.