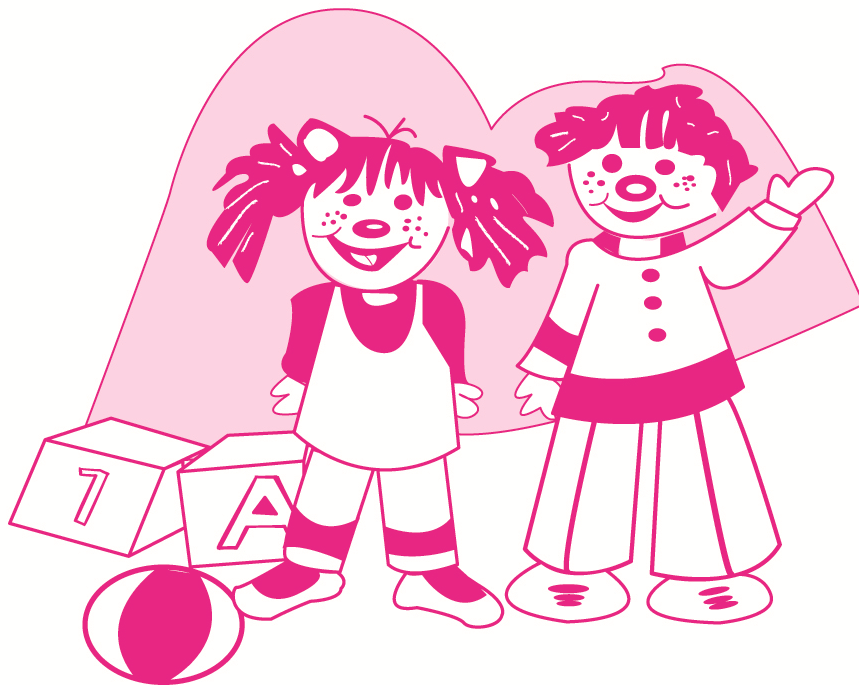


**CPE**

# *Les* **frimousses** de la Vallée



**La plate-forme pédagogique**

## La plate forme pédagogique

La plate forme pédagogique est le projet éducatif du CPE Les Frimousses de la Vallée. Cette plate-forme représente l'ensemble des orientations pédagogiques approuvées par les membres du conseil d'administration. Ces orientations guident le personnel pour répondre aux besoins de l'enfant. La plate-forme pédagogique donne une couleur particulière au CPE Les Frimousses de la Vallée.

Elle a été créée en tenant compte de notre historique, des valeurs et de la philosophie du CPE Les Frimousses de la Vallée. Elle a pour but d'assurer une cohérence et une continuité entre les différentes actions éducatives posées au sein du CPE. Elle inclut et réunit tous les intervenants de notre CPE.

La plate-forme pédagogique a aussi pour fonction d'informer les parents sur le projet éducatif du CPE. Nous croyons que le parent est le premier éducateur de son enfant et nous considérons important de créer et de maintenir une grande complicité dans le mandat éducatif qu'il nous confie.

Cette plate-forme pédagogique permet aussi d'informer nos partenaires sur notre mode de fonctionnement. Ce qui favorise une cohérence et une complémentarité dans nos missions respectives.

Enfin il s'agit d'un outil de référence en évolution qui puise sa source dans le développement de nouvelles connaissances en petite enfance.

## Historique

Grâce à un groupe promoteur formé de parents et avec l'aide du CLSC des Patriotes, l'Agence de garde en milieu familial *Les Frimousses de la Vallée* a vu le jour le 6 juillet 1992. L'agence a offert des services régis en milieu familial sur tout le territoire de la MRC de la Vallée du Richelieu. Depuis ce temps les services de garde ont évolué.

**1992** Création de l'Agence de garde en milieu familial *Les Frimousses de la Vallée* avec un permis de 150 places en milieu familial :

CPE  
*Les*  
*frimousses*  
de la Vallée



Le choix du nom et du logo a été réalisé par un concours parmi les membres du groupe promoteur.

Le logo représente des enfants avec vu sur le Mont-Saint-Hilaire, symbolisant notre situation géographique.

**1997** Avec l'arrivée de la nouvelle politique familiale, l'agence fait une demande d'augmentation en milieu familial pour porter son permis à 250 places.

**1998** Un groupe formé de parents de St-Denis-sur Richelieu approche le conseil d'administration des frimousses pour proposer un projet de construction d'une installation de 50 places. Les efforts combinés des deux groupes et le soutien de la municipalité (donation du terrain) permette la réalisation.

**1999** Construction de l'installation Les Petits Dynos-Denis située dans le village sur le terrain des loisirs au 276 rue du Collège, St-Denis-sur-Richelieu. L'ouverture a eu lieu le 23 août 1999.



Les résidents de St-Denis se nomment les Dyonisiens. Une jeune fille essayant de répéter ce qualificatif à sa mère les appelait plutôt les Dynonisiens. Voulant conserver ce mot d'enfant tout en reflétant l'aspect historique du village, il n'en fallait pas plus pour adopter le nom : LES PETITS DYNO-DENIS. Le logo a été dessiné par une éducatrice de l'équipe.

**2000** La municipalité de McMasterville reconnaît l'expertise du CPE Les Frimousses de la vallée et offre un terrain pour une installation de 50 places.

**2001** Construction du CPE Les Frimousses de la Vallée, regroupant l'installation Les Frimoustiques et les bureaux administratifs des frimousses sous un même toit. Le CPE est situé sur le terrain des loisirs, au 300 des Camélias, McMasterville. L'ouverture a eu lieu le 8 août 2001. Le permis du CPE est maintenant de 250 places en milieu familial et 100 places en installations.



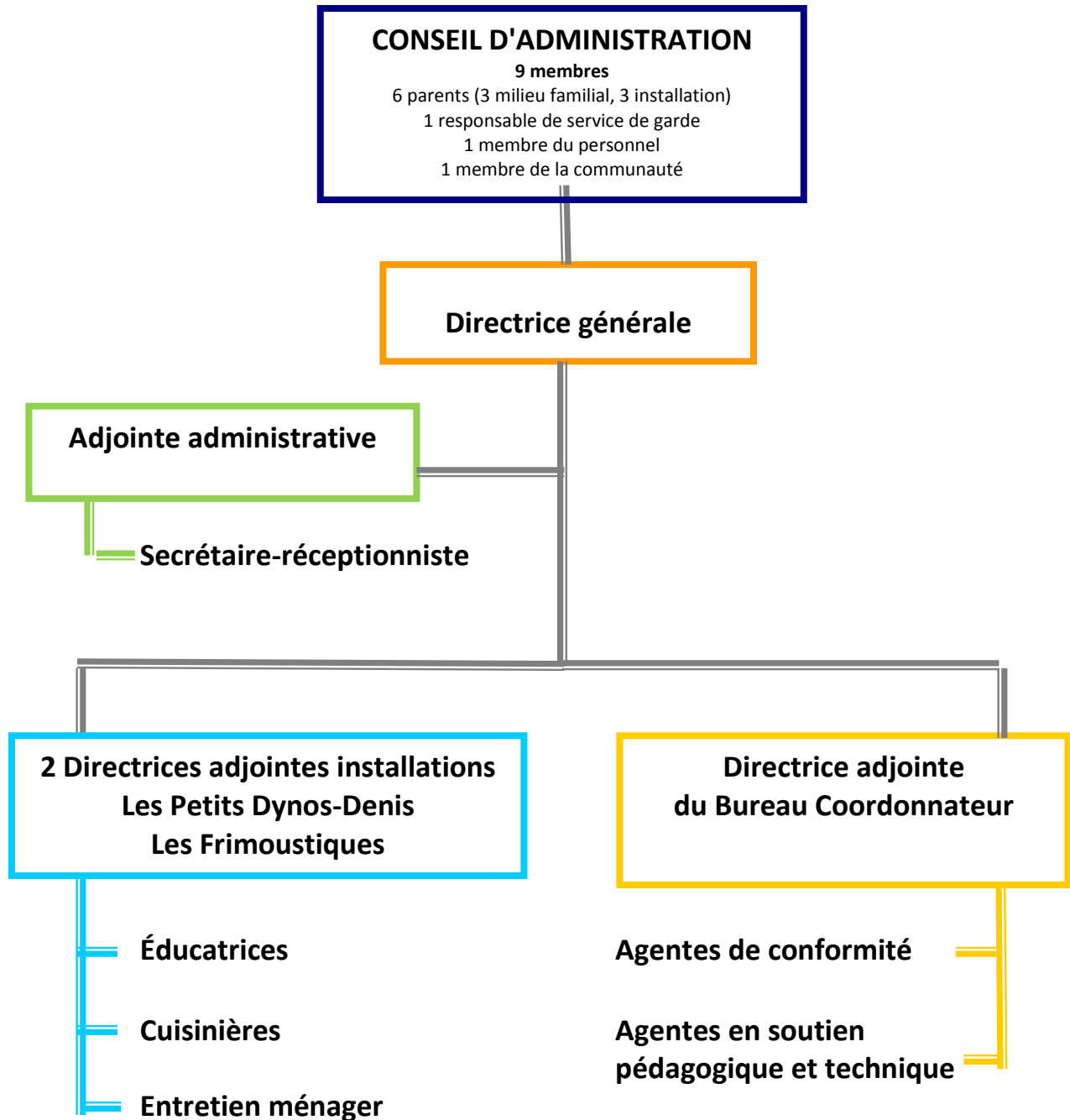
L'équipe des éducatrices avaient choisis des noms d'insectes pour identifier leur groupe et du coup le nom des Frimoustiques a été adopté pour identifier la nouvelle installation. Le logo a été dessiné par une éducatrice de l'équipe.

**2006** Le CPE Les Frimousses de la Vallée obtient l'agrément du bureau coordonnateur de la garde en milieu familial. Le 1<sup>er</sup> juin, nous accueillons 110 nouvelles responsables de service de garde (RSG) en milieu familial, totalisant 160 RSG. Notre permis est augmenté à 896 places en milieu familial réparties dans la MRC de la Vallée du Richelieu. Notre territoire se redéfinit comme suit : Beloeil, McMasterville, Mont-St-Hilaire, Otterburn Park, St-Antoine-sur-Richelieu, St-Charles-sur-Richelieu, St-Denis-sur-Richelieu, St-Jean-Baptiste-de-Rouville, St-Mathieu-de-Beloeil et St-Marc-sur-Richelieu.

**2009** Agrandissement de l'installation Les Petits Dynos-Denis avec l'augmentation de 16 nouvelles places, pour un total de 66 places.

Cette croissance progressive a permis au CPE de maintenir une grande qualité dans les services offerts en milieu familial et en installations. Le succès de notre corporation repose sur l'embauche de personnel qualifié, la reconnaissance de responsable de service de garde motivée, le soutien aux développements des compétences professionnelles par de la formation de perfectionnement, par l'expertise développée en petite enfance, l'engagement et le professionnalisme de chacun. Sans oublier l'appui des membres du conseil d'administration et des parents qui ont soutenu notre passion pour la petite enfance tout au long de notre parcours.

# Les Frimousses de la Vallée



## Notre Mission

Offrir des services de garde éducatifs de qualité aux enfants de 0 à 5 ans et proposer aux parents le choix du milieu de garde qui correspond le mieux à leurs besoins et à celui de leur enfant.

## Notre vision

Le CPE Les Frimousses de la Vallée véhicule une culture d'excellence qui favorise une qualité supérieure en termes d'éducation, de services et d'environnement. Chaque intervenante est animée d'un professionnalisme qui est mis au service de l'enfant. Nous avons une chance exceptionnelle de faire une différence dans la vie d'un enfant et de contribuer au développement de la société.

## Nos valeurs organisationnelles

Ce sont les valeurs sur lesquelles l'organisation se base pour prendre des décisions.

<b>Engagement :</b>	Implication, participation
<b>Professionalisme :</b>	Compétence, expertise, savoir-faire
<b>Coopération :</b>	Communication, esprit d'équipe, entraide
<b>Innovation :</b>	Nouvelle tendance, nouvelle idée, avant-garde, créativité
<b>Respect :</b>	Reconnaître la valeur de quelqu'un. En parlant d'une règle, action de l'observer, de la respecter, de s'y conformer, de l'appliquer. Capacité de se conformer à ce

qui est imposé ou adopté comme lignes directrices de conduite.

## **Notre programme éducatif**

Le programme éducatif des services de garde du Québec

### **« Accueillir la petite enfance »**

Voici notre guide de référence qui assure le développement global et harmonieux des enfants dans un environnement stimulant et sécuritaire. Vous trouverez en annexe un résumé détaillé comprenant la mission du programme, les objectifs, les valeurs éducatives privilégiées, les approches pédagogiques préconisées, les principes directeurs, les objectifs du développement global de l'enfant, le style d'intervention démocratique mis en place, la structuration des lieux, la structuration et la diversification des activités, la relation avec les parents, le développement de saines habitudes de vie, le développement de saines habitudes alimentaires, l'horaire type d'une journée ainsi que nos partenaires dans le mandat éducatif qui nous est confié.

### **Annexes**

1. Le programme éducatif au CPE Les Frimousses de la vallée « Accueillir la petite enfance » (révisé en 2016)
2. Politique média sociaux (2016)
3. Politique de traitements des plaintes (révisé en 2015)
4. Politique d'intégration des enfants à besoins particuliers (révisé en 2014)
5. Politique alimentaire (révisé en 2012)



6. Régie interne (révisé en 2015)
7. Politique demande de congé
8. Code d'éthique pour la tenue vestimentaire (2009)
9. Consignes extérieures (2001)
10. Politique de prévention et gestion des maladies (révisé 2016)

**À venir :**

11. Politique de sorties (à venir)
12. Politique face aux comportements inacceptables (à venir)
13. Procédure de formation (à venir)

Mise à jour février 2016